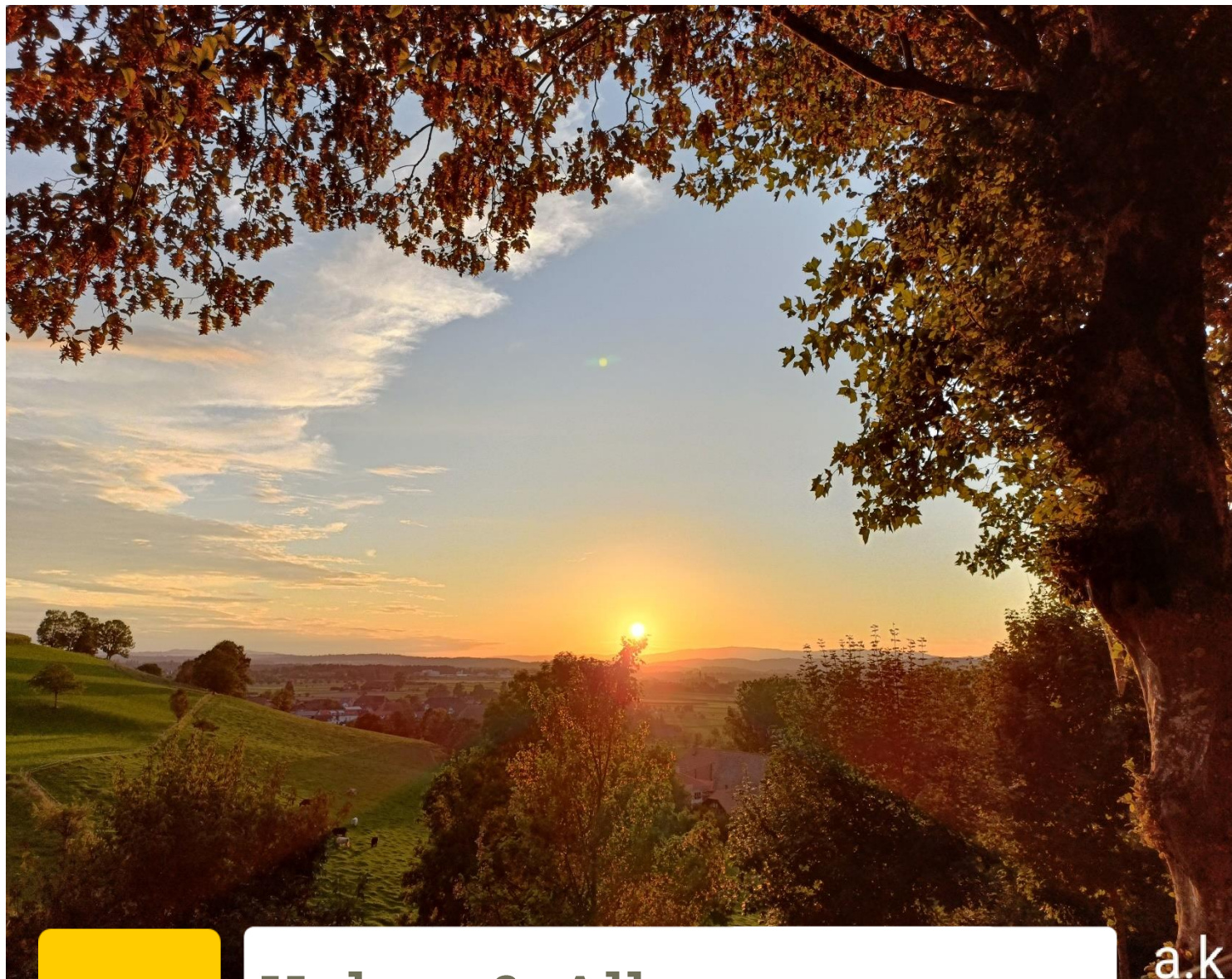




GALACTINA PARK



WOHNHEIM BELP



a.k

Kultur & Alltag

Oktober bis Dezember 2024



Unser Angebot

Inhaltsverzeichnis

Kultur & Alltag	3
Restaurant & Cafeteria	4
Bibliothek & Spielebox	5
Coiffeur, Podologie & Hörberatung Widmer	6-7
Wöchentliche Aktivitäten	8
Monatliche Aktivitäten	9
Saisonale Aktivitäten	10-11
Turnen & Bewegung	12
Gedächtnistraining	13
Spielen & kreativ sein	14
Rüsten, Kochen & Backen	15
Einzel-Aktivierung	16
Generationenanlässe	17
Spielgruppe	18
Gottesdienste	19
Musik & Konzerte	20
Allerlei aus der Fotobox	21
Fotos Themenwoche Trauben	22
Mandala	23
Informationen	24



Kultur & Alltag

Liebe Bewohnerinnen, liebe Bewohner

Wir freuen uns sehr, Ihnen unseren Veranstaltungskalender für die nächsten Monate zu präsentieren. Es erwartet Sie ein abwechslungsreiches Programm für jeden Geschmack. Verschaffen Sie sich einen Überblick über unsere regelmässig stattfindenden Aktivitäten und unsere monatlichen Highlights.

Ein besonderer Dank geht hier auch an all unsere freiwilligen Helferinnen und Helfer, welche jeweils einen grossen Beitrag für die Durchführung der Anlässe leisten.

Änderungen und Ergänzungen im Programm behalten wir uns vor. Das gültige Monatsprogramm wird jeweils eine Woche vor Monatsende auf den Wohngruppen ausgehängt. Orientieren Sie sich auch auf unserer Website unter der Rubrik "Veranstaltungen" oder auf unserem Info-Bildschirm im Restaurant oder in der Cafeteria.

Wir freuen uns sehr über Ihre Teilnahme an unseren Veranstaltungen und wünschen Ihnen viel Freude beim Planen Ihrer Agenda.

Team Kultur & Alltag

Domicil Galactina Park und Domicil Wohnheim Belp



Ab 1.11.2024
Elisabeth Schmid
Fachperson Kultur und Alltag

Restaurant & Cafeteria

Bistro Galactina Park

Unsere hausinterne Küche bietet täglich ausgewogene, saisonale und marktfrische Menus. Unter www.galactinapark.domicilbern.ch finden Sie unter «Aktuelles» stets den aktuellen Menu-Wochenplan. Ein Besuch in unserem Bistro ist die ideale Gelegenheit, sich bei Kaffee und Kuchen mit Gleichgesinnten auszutauschen. Wir servieren Ihnen feine Gipfeli sowie selbstgebackene Cakes, gluschtige Torten oder Glace Spezialitäten.

- Öffnungszeiten: Montag bis Sonntag, 10.45 Uhr bis 16.30 Uhr

Cafeteria Wohnheim Belp

Gemütlicher Genuss mit bestem Ausblick auf Belp. Erfrischende oder wärmende Getränke, Torten, Glacen und verschiedene Kiosk-artikel finden Sie in unserer Cafeteria.

- Öffnungszeiten: Montag bis Sonntag, 14.00 Uhr bis 16.30 Uhr



Küchenchef-Stammtisch

Alle zwei Monate findet der Küchenchef-Stammtisch statt. Nutzen Sie die Gelegenheit, Ihre Menuwünsche mit unserem Küchenchef, Roland Beyeler, zu besprechen.

Bibliothek & Spielebox

Bibliothek Galactina Park

In Zusammenarbeit mit der Gemeindebibliothek Belp bieten wir alle zwei Monate eine neue Auswahl an Büchern, Bildbänden und Hefen kostenlos zum Ausleihen an.

Das Bibliothekregal befindet sich im Eingangsbereich beim Sekretariat, wo Sie sich gerne bedienen dürfen.

Spielebox Wohnheim Belp

Auf den Korridoren finden Sie jeweils unsere Spielboxen mit einer kunterbunten Sammlung aus verschiedenen Spielen. Wir wünschen Ihnen viel Spass beim Gewinnen und heitere Gelassenheit beim Verlieren.

Bitte stellen Sie die Box nach dem Gebrauch wieder zurück an ihren Platz, damit auch die nächsten Besuchenden und Bewohnenden ihre Freude daran haben.





Coiffeur & Podologie

Coiffeur

Lassen Sie sich von unseren Coiffeusen verwöhnen. Sie können sich bei Bedarf gerne mit der Pflege in Verbindung setzen, um sich für einen Termin einschreiben zu lassen.

- **Galactina Park**
Frau Nicole Colombo
jeweils Freitagvormittag
Tel. 079 647 89 43
- **Wohnheim Belp**
Frau Priska Gadenz
jeweils Donnerstag
Tel. 079 690 15 65

Podologie

Ein bis zweimal pro Monat ist Frau Ruth Studer, diplomierte Fusspflegerin, im Haus. Sie können sich bei Bedarf gerne mit der Pflege in Verbindung setzen, um sich für einen Termin einschreiben zu lassen.

Hörberatung Widmer

Bei Bedarf kann Frau Brigitte Widmer-Simon von der Hörberatung Belp, für eine kostenlose Hörberatung angefragt werden.

Die Geräte können auch geprüft werden.

Die Materialkosten müssten direkt vor Ort bezahlt werden.

1 Packung Batterien kostet CHF 8.00.

Termin nach Vereinbarung





Wöchentliche Aktivitäten

Nachfolgend erhalten Sie einen Gesamtüberblick über unsere wöchentlich oder alle 14 Tage wiederkehrenden Angebote. Bitte beachten Sie das jeweilige Monatsprogramm für allfällige Änderungen.

Galactina Park

■ Dienstag	Sitzturnen	10.00-11.00	AT Raum, 2. OG
■ Mittwoch	Gedächtnistraining	10.00-11.00	AT Raum, 2. OG
■ Donnerstag	Rüstgruppe	10.00-11.00	Wohngruppe, 1. OG
■ Donnerstag	Gesellschaftsspiele	14.30-16.00	Wohngruppe, EG
■ Freitag	Sozialhund Lea	10.00-11.00	Wohngruppe, EG
■ Freitag	Kochgruppe	09.30-12.30	AT Raum, 2. OG

Wohnheim Belp

■ Dienstag	Kreatives	14.30-16.30	AT Raum, EG
■ Mittwoch	Gedächtnistraining	14.30-15.30	AT Raum, EG
■ Donnerstag	Jassen	09.30-11.00	Cafeteria
■ Donnerstag	Kochgruppe	09.30-12.30	AT Raum, EG
■ Freitag	Backgruppe	09.00-11.00	AT Raum, EG
■ Freitag	Sitzturnen	14.30-15.30	Jungfrau

Von Montag bis Freitag finden in beiden Häusern,
Domicil Galactina Park und Domicil Wohnheim Belp zusätzliche
Einzelaktivierungen nach Bedarf statt.

Monatliche Aktivitäten

Folgende Angebote finden monatlich oder alle 2 Monate regelmässig statt. Die genauen Daten entnehmen Sie jeweils dem Monatsprogramm.

Monatlich

- Generationentreffen mit der Kita BimBamBini
- Singen & Geschichten erzählen mit Frau Emch
- Wellness für Körper & Seele
- z'Visite und Gehörlosen-Gottesdienste
- Manne-Stammtisch

Alle 2 Monate

Abwechslungsweise im Galactina Park und Wohnheim Belp

- Geburtstags-Kaffee Treff
- Küchenchef-Stammtisch mit Roland Beyeler





Saisonale Aktivitäten

Regelmässig finden saisonale, stimmungsvolle Anlässe und Events für Sie im Galactina Park und Wohnheim Belp statt.

Galactina Park

■ Stammtisch mit Küchen Chef	Dienstag, 08.10.24, 14.15 Uhr
■ Generationen Treffen der Kita	Dienstag, 15.10.24, 14.30 Uhr
■ Generationen Old but Gold Schüler-Besuch	Samstag, 16.10.24, 14.30 Uhr
■ Geburi-Kaffee -Treff	Dienstag, 29.10.24, 14.30 Uhr
■ Generationen Treffen der Kita	Donnerstag, 07.11.24, 14.30 Uhr
■ Märli-Woche	11.11.-16.11.24, 14.30 Uhr
■ Tag der guten Tat mit dem Team von Mobiliar	Freitag, 22.11.24, 10.00 Uhr
■ Gützele	Montag, 25.11.24, 14.30 Uhr
■ Kranz binden	Freitag, 29.11.24, 10.00 Uhr
■ Besuch vom St. Nikolaus	Freitag, 06.12.24, 10.00 Uhr
■ Gospel Konzert 2.Advent	Sonntag, 08.12.24, 15.30 Uhr
■ Bewohner Weihnachtsfeier	Dienstag, 17.12.24, 16.00 Uhr
■ Geburi-Kaffee -Treff	Freitag, 27.12.24, 14.00 Uhr
■ Jahresende	Dienstag, 31.12.24

Wohnheim Belp

■ Musikalischer Nachmittag mit der Musik-Kapelle Frohsinn	Freitag, 25.10.24, 14.30 Uhr
■ Geburi-Kaffee -Treff	Dienstag, 29.10.24, 14.00 Uhr
■ Stammtisch mit Küchen Chef	Mittwoch, 06.11.24, 14.15 Uhr
■ Märli-Woche	11.11. -16.11.24, 14.30 Uhr
■ Generationen Treffen der Kita	Dienstag, 19.11.24, 14.30 Uhr
■ Tag der guten Tat mit dem Team von Mobiliar	Freitag, 22.11.24, 10.00 Uhr
■ Kranz binden	Donnerstag, 28.11.24, 10.00 Uhr
■ Besuch vom St. Nikolaus	Freitag, 06.12.24, 14.00 Uhr
■ Generationen Old but Gold Schüler- Besuch	Samstag, 07.12.24, 14.30 Uhr
■ Gospel Konzert 2.Advent	Sonntag, 08.12.24, 14.00 Uhr
■ Bewohner Weihnachtsfeier	Donnerstag, 19.12.24, 16.00 Uhr
■ Geburi-Kaffee -Treff	Freitag, 27.12.24, 14.00 Uhr
■ Jahresende	Dienstag, 31.12.24

Turnen & Bewegung

Fit im Alter – bringen Sie mit der Aktivierung ihren Kreislauf spielerisch in Schwung und erleben Sie die Gemeinschaft mit Anderen.

Ausgewählte Übungen für Seniorinnen und Senioren geben uns wieder mehr Sicherheit und helfen gefährliche Stürze im Alter zu vermeiden. Die Beweglichkeit und die Muskelkraft werden spürbar gefördert. Selbst wenn einige von Ihnen vielleicht nicht mehr ganz so sicher auf den Beinen sind, müssen die meisten dennoch nicht auf gezieltes Turnen im Alter verzichten. Leichte Übungen im Sitzen sind genauso wichtig. Regelmässig ein paar Übungen gemeinsam in der Gruppe mit anderen macht auch noch viel Spass.

Gerne begrüßen wir Sie zu folgenden Turn-Sequenzen:

➤ **Galactina Park**

Dienstag, 10.00 Uhr bis 11.00 Uhr, im Raum AT 2. OG

➤ **Wohnheim Belp**

Freitag, 14.30 Uhr bis 15.30 Uhr, im Raum Jungfrau



Gedächtnistraining

Man lernt nie aus!

Sie möchten Ihre kognitiven und geistigen Fähigkeiten verbessern und dabei Freude im Austausch mit Anderen erleben? Dann sind Sie im Gedächtnistraining genau richtig! Auf spielerische Weise werden Wahrnehmung, Konzentration, Merkfähigkeit und Wortfindung aktiviert und gefördert.

Gerne begrüßen wir Sie zu folgenden Gedächtnistrainings:

➤ **Galactina Park**

Mittwoch, 10.00 Uhr bis 11.00 Uhr im AT Raum 2. OG

➤ **Wohnheim Belp**

Mittwoch, 14.30 Uhr bis 15.30 Uhr im AT Raum EG (Gruppe I)

Mittwoch, 14.30 Uhr bis 15.30 Uhr im Stübli 1.OG (Gruppe II)





Spielen & kreativ sein

Entdecken Sie Ihre Fähigkeiten!

Erleben Sie ein paar abwechslungsreiche Stunden mit verschiedenen Arten von Gruppenspielen. Auch zum Lotto sind Sie herzlich eingeladen. Oder möchten Sie sich wieder einmal kreativ und gestalterisch betätigen? Kommen Sie vorbei und tauchen Sie ein.

Bitte beachten Sie das Monatsprogramm!

Das Team Kultur und Alltag freut sich auf die Begegnungen mit Ihnen.

- **Galactina Park – Gruppe AT kreativ**
Dienstag, 14.30 Uhr bis 16.30 Uhr, Wohngruppe 1
- **Wohnheim Belp – Gruppe AT kreativ**
Dienstag, 14.30 Uhr bis 16.30 Uhr, AT Raum EG



Rüsten, Kochen & Backen

Spass und Genuss!

Rüstgruppe mit Frau Schmutz

Helfende Hände bei der Rüstgruppe sind gerne willkommen. Dazu gemütlich Plaudern, Philosophieren und die Feinmotorik aktivieren.

➤ Galactina Park

Donnerstag, 10.00 Uhr bis 11.00 Uhr Wohngruppe 1. OG

Backgruppe

Der Duft nach einem feinen Zopf, Gugelhopf oder Cake liegt in der Luft. Gemeinsam backen wir uns ein tolles Zvieri.

➤ Wohnheim Belp

Freitag, 09.30 Uhr bis 11.00 Uhr im Raum AT EG

Kochgruppe

Gemeinsam kochen, lachen und geniessen. Wir bereiten Gerichte aus Nah und Fern zu und essen gemeinsam in kleiner Runde.

➤ Wohnheim Belp, Donnerstag, 10.00 Uhr bis 12.30 Uhr

➤ Galactina Park, Freitag, 10.00 Uhr bis 12.30 Uhr (in beiden Häuser auf Anmeldung)



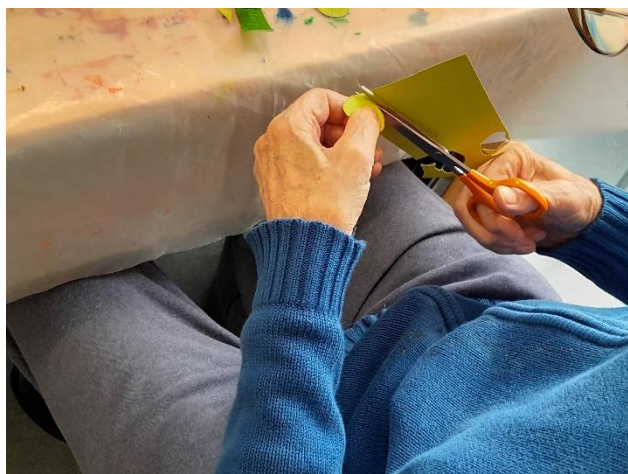
Einzel-Aktivierung

Die Angebote Kultur und Alltag ergänzen und unterstützen die Alltagsgestaltung auf den Wohngruppen und das gemeinsame Wohnen und Leben. Dabei werden gezielt Ressourcen erhalten und gefördert, soziale Kontakte gepflegt und damit Identität und Zugehörigkeit vermittelt.

Weiter führt unser Team Kultur und Alltag auch Einzelaktivierungen durch. Einzelaktivierung ist eine auf den Bewohnenden ausgerichtete, ressourcenorientierte Betreuung. Dabei werden die körperlichen, kognitiven, sozialen und emotionalen Fähigkeiten unterstützt.

Einzelaktivierungen werden in enger Zusammenarbeit mit dem Pflegeteam koordiniert. Melden Sie sich bei Interesse beim Team Kultur und Alltag.

- **Galactina Park**
von Montag bis Freitag finden zusätzliche Einzelaktivierungen nach Bedarf statt.
- **Wohnheim Belp**
von Montag bis Freitag finden zusätzliche Einzelaktivierungen nach Bedarf statt.





Generationenanlässe

Generationenübergreifendes Projekt mit der Kirchgemeinde "Old but Gold" - Begegnungen mit Jugendlichen

Junge Menschen im Alter von 14 Jahren aus der kirchlichen Unterweisungsklasse besuchen die Bewohnerinnen und Bewohner und erleben mit ihnen abwechslungsreiche Nachmittage. Von Spielnachmittagen, Spaziergängen bis hin zu backen und vorlesen sind viele Aktivitäten geplant.

Projekt von Michel Wullemin, Pfarrer und Angelika Kliegl, Leitung Kultur und Alltag Domicil Galactina Park und Wohnheim Belp.

Nächste Termine

- 16.11.2024
- 07.12.2024
- Termine 2025 noch offen

Zusätzliche Termine für Spaziergänge und Besuche werden individuell vereinbart. Die Jugendlichen werden von Herrn Pfarrer Wullemin begleitet.



Spielgruppe

Alle 2 Monate begrüßen wir die Kita "BimBamBini" bei uns und freuen uns über einen tollen gemeinsamen Nachmittag.

Nächste Termine

- Dienstag, 15. Oktober 2024, 14.30 Uhr bis 16.00 Uhr, GP
- Donnerstag, 07. November 2024, 14.30 Uhr bis 16.00 Uhr, WHB

- Dienstag, 22. Oktober 2024, 14.30 Uhr bis 16.00 Uhr, WHB
- Dienstag, 19. November 2024, 14.30 Uhr bis 16.00 Uhr, GP





Gottesdienste

Galactina Park

Jeweils einmal pro Monat am Dienstag von 10.15 Uhr bis 11.00 Uhr findet im Galactina Park im Restaurant ein Gottesdienst statt.

- 08. Oktober 2024
- 12. November 2024

Besuche Seelsorge

Jeweils am letzten Dienstag im Monat (ohne Juli/Dezember) ab 9.30 Uhr bis 11.30 Uhr steht Ihnen Herr Pfarrer Wullemin für Besuche zur Verfügung. Bitte vereinbaren Sie direkt einen Termin unter Tel. 031 819 01 48 oder bei Frau Kliegl, Leiterin Kultur und Alltag.

Wohnheim Belp

Jeweils einmal pro Monat, am Mittwoch von 15.00 Uhr bis 16.00 Uhr, findet im Wohnheim Belp im Raum Jungfrau ein Gottesdienst auch für Gehörlose statt. Jeweils am ersten Donnerstag im Monat findet die Z`visite mit Herr Pfarrer Wullemin 10.15 Uhr bis 11.00 Uhr statt.

- 09. Oktober 2024
- 06. November 2024
- 07. November 2024 z`Visite

Kontaktdaten

Andreas Fankhauser, Diakon Gebärdenkirche

Reformierte Kirchen Bern-Jura-Solothurn

Sozial-Diakonie | Altenbergstrasse 66 | Postfach, 3000 Bern 22

Zentrale +41 31 340 25 66 | Direkt +41 31 340 25 83

andreas.fankhauser@refbejuso.ch | www.gebaerdenkirche.ch

Musik & Konzerte

Musik verbindet und tut der Seele gut!

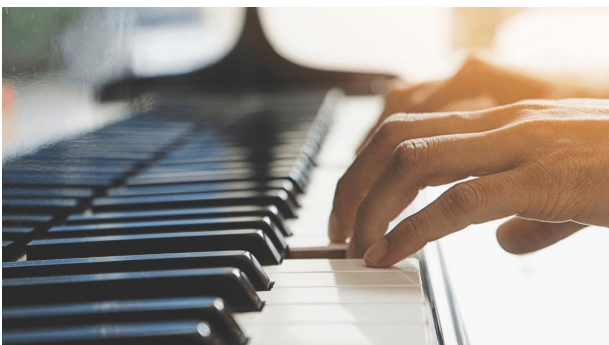
Regelmässig organisieren wir öffentliche Musikanlässe und Konzerte im Galactina Park und Wohnheim Belp. Wir hoffen, es ist etwas Passendes für Sie dabei!

Galactina Park (Raum gemäss Monatsprogramm)

- **Klavier Konzert**
Termin Okt./Nov. noch offen
- **Gospel Konzert**
08. Dezember, 15.30-16.30 Uhr
- **"Singit"** (Musikschule Gürbental) mit Andrea Daniela Germ
17. Dezember, 17.00-18.00 Uhr

Wohnheim Belp (Raum gemäss Monatsprogramm)

- **Kapelle Frohsinn**
25. Oktober 2024, 14.30 Uhr bis 16.00 Uhr
- **Gospel Konzert**
08. Dezember, 14.00-15.00 Uhr
- **Michiel van Kooten** mit Gitarren-SchülerInnen
19. Dezember, 17.00-18.00 Uhr





Allerlei aus der Fotobox





Themenwoche Trauben





Mandala





Informationen

Empfang

Unser Empfangsteam arbeitet standortübergreifend im Galactina Park und Wohnheim Belp. Der Empfang ist deshalb nicht immer besetzt. Sie erreichen uns aber telefonisch von 08.00 Uhr bis 16.30 Uhr. Gerne vereinbaren wir auch einen persönlichen Termin.

- **Galactina Park:** Telefon 031 810 16 00
- **Wohnheim Belp:** Telefon 031 812 98 98

Programm Kontakt Kultur und Alltag

Gerne gibt Ihnen unser Team Kultur und Alltag Auskunft über die einzelnen Aktivitäten und Anlässe. Sie erreichen uns unter aktivierung.cluster.belp@domicilbern.ch oder telefonisch unter:

- **Galactina Park:** Telefon 031 810 16 28
- **Wohnheim Belp:** Telefon 031 812 98 79

Kontaktadressen



GALACTINA PARK

Domicil Galactina Park | Eichenweg 17 | 3123 Belp | Tel. 031 810 16 00
Fax 031 810 16 01 | galactinapark@domicilbern.ch | galactinapark.domicilbern.ch



WOHNHEIM BELP

Domicil Wohnheim Belp | Seftigenstrasse 101 | 3123 Belp | Tel. 031 812 98 98
Fax 031 812 98 80 | wohnheimbelp@domicilbern.ch | wohnheimbelp.domicilbern.ch